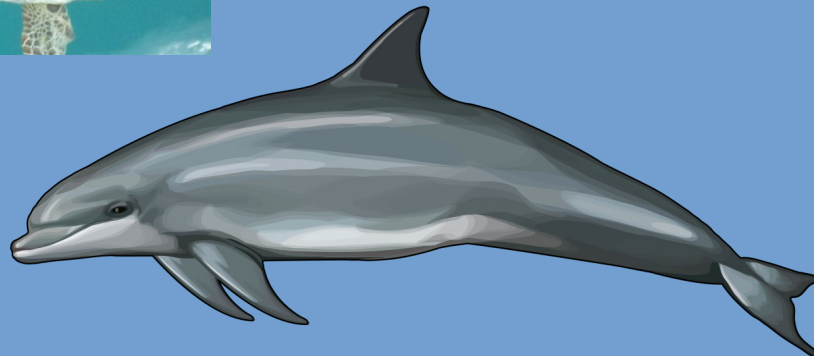


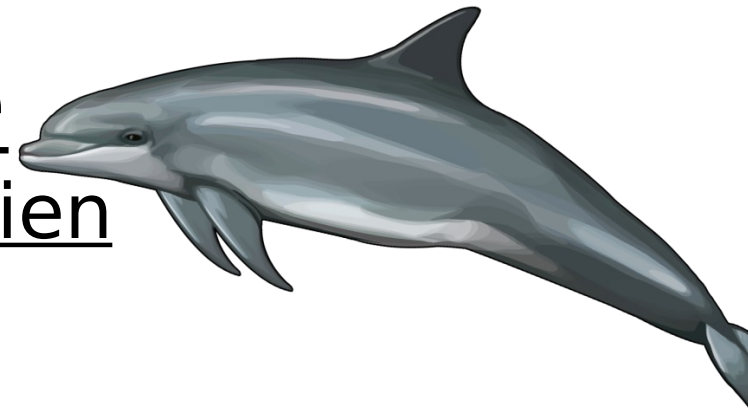


Betrachte diese verschiedenen Wasserlebewesen. Weshalb sehen sie sich so ähnlich? Stellt eine Vermutung auf!



2. Evolutionsbelege

2.1 Homologien und Analogien



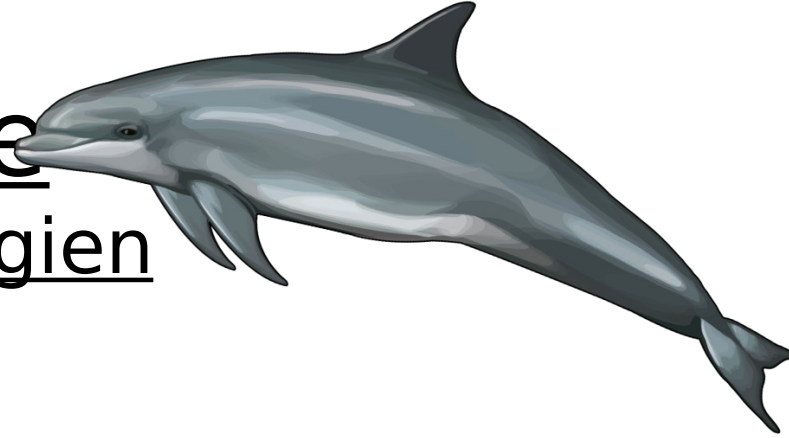
Aufgaben:

1. Definiere die Begriffe: Homologie und Analogie (B.S. 195).
2. Erkläre, welche der beiden Erscheinungen für eine Verwandtschaft spricht.
3. Sowohl Homologien als auch Analogien sind Belege für die Evolution! Begründe!



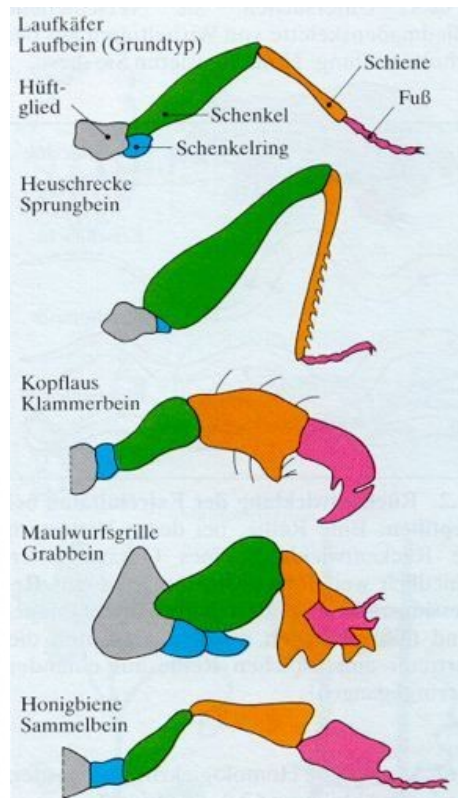
2. Evolutionsbelege

2.1 Homologien und Analogien



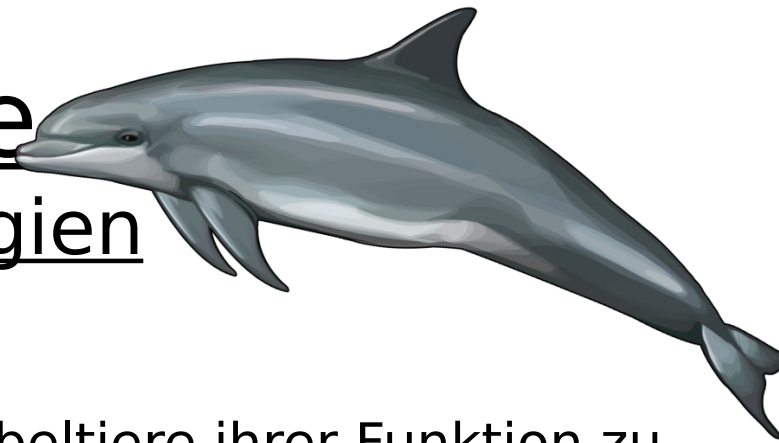
Übungsaufgabe 1:

Ordne den Gliedmaßen der Insekten ihrer Funktion zu und vergleiche ihren Aufbau. **Entscheide**, ob es sich um eine Homologie oder Analogie handelt und **begründe**.



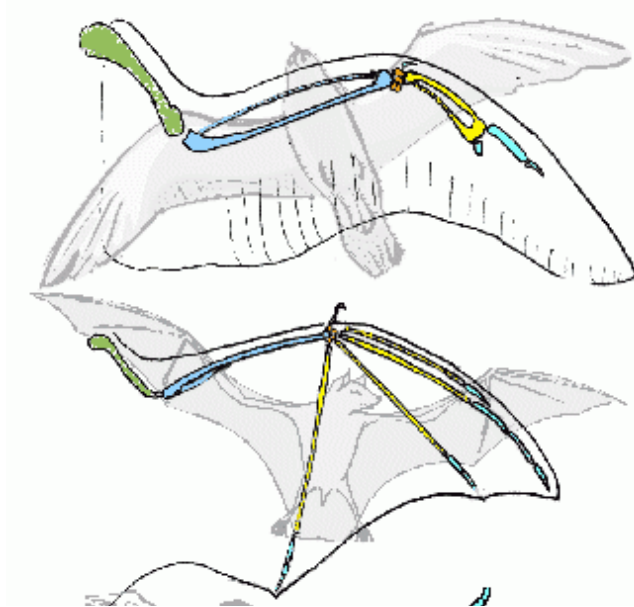
2. Evolutionsbelege

2.1 Homologien und Analogien



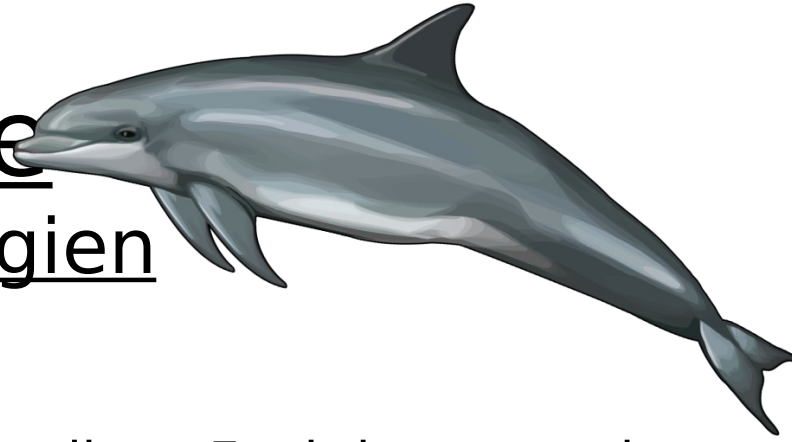
Übungsaufgabe 2:

Ordne den Vordergliedmaßen der Wirbeltiere ihrer Funktion zu und vergleiche ihren Aufbau. **Entscheide**, ob es sich um eine Homologie oder Analogie handelt und **begründe**.



2. Evolutionsbelege

2.1 Homologien und Analogien



Übungsaufgabe 3:

Ordne den Vordergliedmaßen der Tiere ihrer Funktion zu und vergleiche ihren Aufbau. **Entscheide**, ob es sich um eine Homologie oder Analogie handelt und **begründe**.

